



Ras EL Ma

- **Nom de la Plage :** Ras El Ma
- **Commune :** Ras El Ma
- **Province ou Préfecture :** Nador
- **Wilaya :** Région de l'Oriental
- **Sponsor :** Fondation BCP pour l'éducation et la culture
- **Etendue de la plage :** 3,5 Km
- **Fréquentation moyenne (estivants/jour) :** 1000 à 3000
- **Type de plage :** Semi-urbaine
- **Date de la visite :** 03 / 07 / 2013
- **Heure de la visite :** 16H 50 min



Equipements de l'arrière plage

Arrière plage

- **Signalisation**
- Panneaux pour indiquer la route
- **Existence de poubelles**
- **Existence de zones sensibles**
- **Existence de foires**
- **Existence de campings**
- **Activités polluantes**

Aménagé	Bien	Panneau à l'entrée de la plage
Oui	Oui	Faune et Flore
Non	Non	
Non	Non	
Non	Non	

COMMENTAIRES ET RECOMMANDATIONS

- Activités commerciales anarchiques.

Parkings

- **Signalisation**
- **Type de parking**
- **Capacité**
- **Places pour personnes à besoins spécifiques**
- **Existence de poubelles**
- **Eclairage**

Oui	Nombre de parkings :3
Bien	
Près de la Plage	Aménagé / Terrain vague
Suffisante	Nombre de places : indéterminée
Non	
Oui	
Oui	

COMMENTAIRES ET RECOMMANDATIONS

- Aménager les terrains vagues exploités comme parkings.
- Aménager des places pour les personnes à besoin spécifique.

Corniche

- **Entretien de la corniche**
- **Entretien des façades**
- **Existence d'Espaces verts**
- **Information et signalisation**
- **Existence d'un centre d'information**
- **Existence de kiosques**
- **Existence de poubelles**
- **Eclairage**

Oui	Espaces décoratifs
Moyen	
Moyen	
Moyen	
Oui	Amovible
Oui	
Oui	
Oui	

COMMENTAIRES ET RECOMMANDATIONS :

- Corniche entretenu.
- Le centre d'information aménagé est non opérationnel.



Equipements de la plage

Accès sécurisés

- Entretien des accès
- Accès pour personnes à besoins spécifiques
- Pentés adéquates
- Passerelles (caillebotis)

Oui	Nombre: 10
Moyen	
Oui	Nombre: 2
Oui	
Oui	

COMMENTAIRES ET RECOMMANDATIONS
- Plage équipée en accès dont l'entretien reste déficient.

Douches

- Type de douches
- Gratuité
- Type de construction
- Lieu
- Existence de bornes fontaines
- Existence de lave pieds
- Branchement au réseau d'assainissement
- Autres : fosses septiques
- Etat des constructions des douches
- Douches pour personnes à besoins spécifiques

Oui			
- Nombre Hommes : 2			
- Nombre Femmes : 2			
Insuffisant les weekends			
Public			
Oui			
Bâti			
Sable			
Non			
Non			
Non			
Bien			
Non	Conforme	Nombre : 1	

COMMENTAIRES ET RECOMMANDATIONS
- Les douches sont en nombre Insuffisants;
- Renforcer l'entretien des douches;
- Douches loin de la zone fréquentée;
- Les douches pour les personnes à besoin spécifique sont à normaliser;
- Les bornes fontaines sont non opérationnelles.



Sanitaires

- Type de sanitaires
- Gratuité
- Type de construction
- Lieu
- Branchement au réseau d'assainissement
- Etat des constructions sanitaires
- Sanitaires pour personnes à besoins spécifiques
- Nombre : 1

Oui		Insuffisant
- Nombre Hommes : 2		
- Nombre Femmes : 2		
Public		
Oui		
Bâti		
Sable		
Non		
Bien		
Oui	Conforme	

COMMENTAIRES ET RECOMMANDATIONS
- Renforcer l'entretien des sanitaires;
- Sanitaires loin de la zone fréquentée;

Sable

- Type de sable
- Existence de poubelles
- Existence de parasols fixes
- Mis à disposition par
- Existence de constructions sur le sable
- Existence de zones sensibles
- Présence d'animaux sur le sable

Fin		
Oui		
Oui	Nombre : 30	
Privé		
Oui		
Oui	Faune et Flore	
Oui		

COMMENTAIRES ET RECOMMANDATIONS
- Renforcer le nettoyage du sable;
- Existence de marchands ambulants, des animaux et des tentes.

Mer

- Qualité de l'eau de baignade
- Balisage
- Respecté

A	Chenaux d'accès
Oui	
Non	

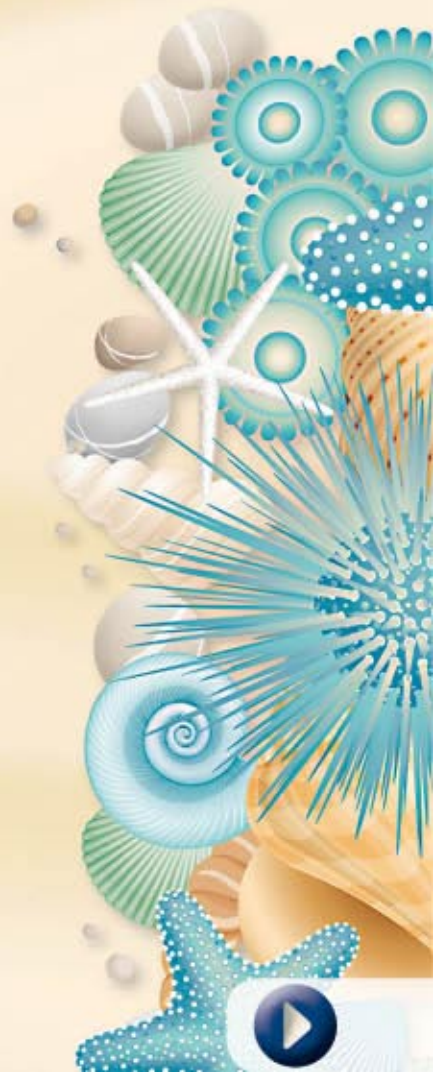
COMMENTAIRES ET RECOMMANDATIONS
- Résultats de la qualité d'eau de baignade non affichés;
- Les chenaux d'accès pour les Jets-ski non respectés.

Nettoyage et propreté

- Responsable(s) de Nettoyage
- Sponsor
- Nettoyage de l'arrière plage
- Nombre de poubelles
- Nettoyage des parkings
- Nombre de poubelles
- Nettoyage des espaces verts
- Nombre de poubelles
- Nettoyage des accès
- Nombre de poubelles
- Nettoyage du sable
- Nombre de poubelles
- Existence de containers de tri sélectif
- Vidange des poubelles

Bien		
10		
Bien		
21		
Moyen		
5		
Moyen		
4		
Bien	Manuel	
Indéterminé		
Non		
2 fois par jour		

COMMENTAIRES ET RECOMMANDATIONS
- Plage entretenu;
- Présence d'activités commerciales (marchands ambulants) engendrant beaucoup de déchets.



Entretien des équipements

- Sanitaires Hommes
- Sanitaires Femmes
- Sponsor
- Douches Hommes
- Douches Femmes
- Sponsor

Oui
Moyen
Moyen
Moyen

COMMENTAIRES ET RECOMMANDATIONS

- Les sanitaires sont très éloignés des estivants;
- Renforcer l'entretien des sanitaires.

Sécurité

- Local de la Protection Civile
- Moyens humains
- Signalisation de l'état de la mer
- Equipement des maîtres nageurs
- Matériel spécifique de sauvetage
- Moyen de communication

Oui
Nombre maîtres nageurs : 24 Insuffisant
- Nombre membres de la Protection Civile : 1
Non
Tenues / Bouées de sauvetage / Sifflets / Palmes / Miradors
Zodiac
GSM

COMMENTAIRES ET RECOMMANDATIONS

- Plage bien sécurisée;
- Renforcer le nombre des maîtres-nageurs en fin de semaine.

- Forces de l'Ordre
- Matériel spécifique de sauvetage
- Moyen de communication

Forces Auxiliaire / Gendarmerie
Zodiac / Jet Ski / Quad
GSM / Radio

COMMENTAIRES ET RECOMMANDATIONS

- Présence en permanence des services de sûreté et de sécurité au niveau de la plage



Centre des Premiers Soins

Non
Dispensaire au niveau de l'arrière plage à 200 m

COMMENTAIRES ET RECOMMANDATIONS

- Le centre de santé se trouve à 200 m de la plage.

Informations affichées

Panneau principal

- Nom de la plage
- Plan de la plage
- Légende claire et visible / Pictogrammes
- Signalisation des aires protégées à proximité de la plage
- Affichage des résultats de la qualité des eaux de baignade (QEB)
- Actualisés
- Affichage du code de bonne conduite
- Affichage du programme d'animation de la saison estivale

Oui
Oui
Oui
Non
Non
Oui
Oui

COMMENTAIRES ET RECOMMANDATIONS

- Résultats de la qualité d'eau de baignade et programme d'animation non affichés.

Animations et éducation à l'environnement

- Animation
- Autres : Soirée musicale
- Zoning
- Education à l'environnement
- Campagnes de sensibilisation en partenariat des associations ou ONG

Oui
Oui
Oui
Oui
Non
Oui
Non
Jeux sur l'environnement / circuit éducatif

Coordination et Engagement

Coordination

Partielle

