



M'diq

- **Nom de la Plage :** M'diq
- **Commune Urbaine de :** M'diq
- **Préfecture de :** M'diq – Fnideq
- **Wilaya :** Tétouan
- **Sponsor :** ONDA
- **Etendue de la plage :** 1,5 km
- **Fréquentation moyenne (estivants/jour) :** 4000
- **Type de plage :** Urbaine
- **Date de la visite :** 3 Juillet 2013
- **Heure de la visite :** 13h 30



Equipements de l'arrière plage

Arrière plage

• Signalisation	Aménagé
- Panneaux pour indiquer la route	Bien
• Existence de poubelles	Panneau à l'entrée de la plage
• Existence de zones sensibles	Oui
• Existence de foires	Non
• Existence de campings	Oui
• Activités polluantes	Non

COMMENTAIRES ET RECOMMANDATIONS

- Arrière plage, propre et bien aménagé.

Parkings

• Signalisation	Oui	Nombre de parkings : 3
• Type de parking	Bien	
• Capacité	Près de la Plage	Aménagé
• Places pour personnes à besoins spécifiques	Insuffisante	Nombre de places : + 300
- Nombre de places : 5	Oui	
• Existence de poubelles	Oui	
• Eclairage	Oui	

COMMENTAIRES ET RECOMMANDATIONS

- Parking bien aménagé;
- Prix affiché.

Corniche

• Entretien de la corniche	Oui	Espaces décoratifs
• Existence d'Espaces verts	Bien	
- Entretien	Oui	
• Information et signalisation	Bien	
• Existence d'un centre d'information	Bien	
• Existence de kiosques	Non	
• Existence de poubelles	Non	
• Eclairage	Oui	
	Oui	
	Oui	

COMMENTAIRES ET RECOMMANDATIONS :

- Corniche bien entretenue;
- Présence de vendeurs ambulants.



Equipements de la plage

Accès sécurisés

- Entretien des accès
- Accès pour personnes à besoins spécifiques
- Pentés adéquates
- Passerelles (caillebotis)

Oui	Nombre : 5
Moyen	
Oui	
Oui	
Oui	

COMMENTAIRES ET RECOMMANDATIONS

- Assurer un meilleur agencement des caillebotis surtout au niveau des accès.

Douches

- Type de douches
- Gratuité
- Type de construction
- Lieu
- Existence de bornes fontaines
- Existence de lave pieds
- Branchement au réseau d'assainissement
- Etat des constructions des douches
- Douches pour personnes à besoins spécifiques

Oui	Nombre Hommes : 4	Nombre Femmes : 3
Insuffisant		
Public		
Oui		
Bâti		
Corniche		
Non		
Non		
Oui		
Bien		
Oui	Nombre : 1	

COMMENTAIRES ET RECOMMANDATIONS

- Les douches en plein air mises en place en 2012 par le sponsor ne sont pas encore opérationnelles.



Sanitaires

- Type de sanitaires
- Gratuité
- Type de construction
- Lieu
- Branchement au réseau d'assainissement
- Etat des constructions sanitaires
- Sanitaires pour personnes à besoins spécifiques
- Nombre : 1

Oui	Nombre Hommes : 8	Nombre Femmes : 8
Insuffisant		
Public		
Oui		
Bâti		
Corniche		
Non		
Bien		
Oui	Conforme	

COMMENTAIRES ET RECOMMANDATIONS

- Toilettes bien entretenues;
- Entretenir la robinetterie. Une fuite d'eaux a été notée au niveau des blocs sanitaires.

Sable

- Type de sable
- Existence de poubelles
- Existence de parasols fixes
- Mis à disposition par
- Existence de constructions sur le sable
- Existence de zones sensibles
- Présence d'animaux sur le sable

Fin
Oui
Oui
Sponsor
Non
Non
Non

COMMENTAIRES ET RECOMMANDATIONS

- Sable propre.
- Concessions des loueurs de parasols et de chaises sur la plage, occupant beaucoup d'espace sur la plage

Mer

- Qualité de l'eau de baignade
- Ballsage
- Respecté

A	Chenaux d'accès
Oui	
Non	

COMMENTAIRES ET RECOMMANDATIONS

- Résultats de la qualité des eaux de baignade non affichés.

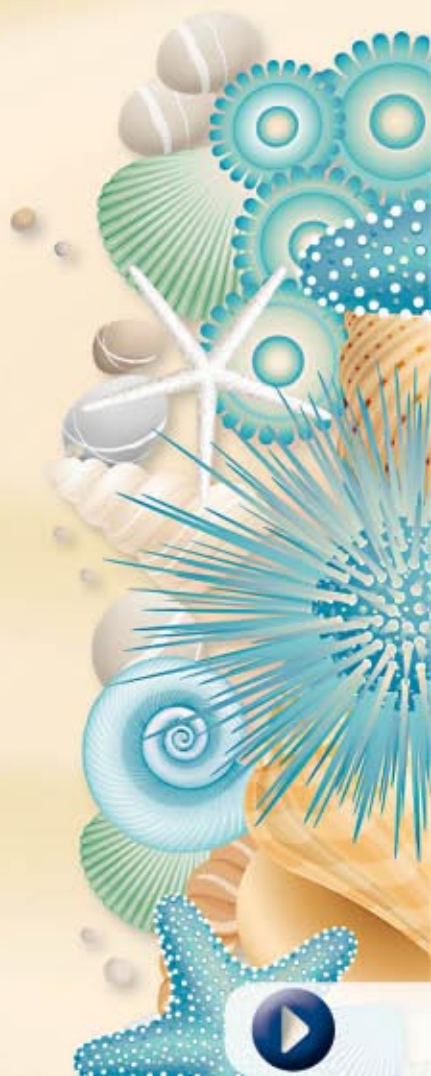
Nettoyage et propreté

- Responsable(s) de Nettoyage
- Sponsor
- Nettoyage de l'arrière plage
- Nettoyage des parkings
- Nettoyage des espaces verts
- Nettoyage des accès
- Nettoyage du sable
- Existence de containers de tri sélectif
- Vidange des poubelles

Bien	Manuel
Bien	
Bien	
Bien	
Moyen	
Bien	
Non	
1 fois par jour	

COMMENTAIRES ET RECOMMANDATIONS

- Corniche propre.



Entretien des équipements

- Sanitaires Hommes
- Sanitaires Femmes
- Sponsor
- Douches Hommes
- Douches Femmes
- Sponsor

Oui
Bien
Bien
Bien
Bien

COMMENTAIRES ET RECOMMANDATIONS

- Renforcer l'entretien des blocs sanitaires et des douches.

Sécurité

- Local de la Protection Civile
- Moyens humains
- Signalisation de l'état de la mer
- Non respecté
- Equipement des maîtres nageurs
- Matériel spécifique de sauvetage
- Moyen de communication
- Forces de l'Ordre
- Moyen de communication

Oui
Nombre maîtres nageurs : 26 Suffisant
- Nombre membres de la Protection Civile : 2
Oui
Drapeaux / Affiches
Tenues / Bouées de sauvetage / Sifflets / Palmes : 4
Jumelles : 1 / Miradors : 9
Zodiac / Jet Ski / Quad : 1
GSM
Police / Forces Auxiliaire
GSM / Radio



Centre des Premiers Soins

Oui

COMMENTAIRES ET RECOMMANDATIONS

- Centre de premiers soins fermé lors de la visite.

Informations affichées

Panneau principal

- Nom de la plage
- Plan de la plage
- Affichage des résultats de la qualité des eaux de baignade (QEB)
- Affichage du code de bonne conduite
- Affichage du programme d'animation de la saison estivale
- Autres lieux d'affichage d'information

Oui
Oui
Oui
Oui Actualisés
Oui
Oui
Poste Protection Civile

COMMENTAIRES ET RECOMMANDATIONS

- Un seul panneau d'affichage sur la plage.

Animations et éducation à l'environnement

- Animation
- Autres : zone WIFI
- Zoning
- Education à l'environnement
- Campagnes de sensibilisation en partenariat des associations ou ONG

Oui Toumois sportifs / Parc de jeux
Oui
Oui Jeux sur l'environnement

Coordination et Engagement

Coordination

Bonne

Etat général de la plage

Actions à corriger

- Problèmes majeurs

- Présence d'un grand nombre de vendeurs ambulants et de loueurs de parasols.

