



# Sabadella

- **Nom de la Plage :** Sabadella
- **Commune Urbaine d' Ajdir**
- **Province d'Al Hoceima**
- **Wilaya :** Région de Taza-Taounate-Al Hoceima
- **Sponsor :** Sans
- **Etendue de la plage :** 1 Km
- **Fréquentation moyenne (estivants/jour) :** 2000
- **Type de plage :** Urbaine
- **Date de la visite :** 27 & 28/07/2013
- **Heure de la visite :** 12h00 & 15 h



## Equipements de l'arrière plage

### Arrière plage

- |                                       |                                  |
|---------------------------------------|----------------------------------|
| • <b>Signalisation</b>                | Aménagé                          |
| - Panneaux pour indiquer la route     | Moyen                            |
| • <b>Existence de poubelles</b>       | - Panneau à l'entrée de la plage |
| • <b>Existence de zones sensibles</b> | Oui                              |
| • <b>Existence de foires</b>          | Non                              |
| • <b>Existence de campings</b>        | Non                              |
| • <b>Activités polluantes</b>         | Non                              |

### Parkings

- |  |                  |                        |
|--|------------------|------------------------|
| • <b>Signalisation</b>                               | Oui              | Nombre de parkings : 2 |
| • <b>Type de parking</b>                             | Bien             |                        |
| • <b>Capacité</b>                                    | Près de la Plage | Aménagé                |
| • <b>Places pour personnes à besoins spécifiques</b> | Suffisante       |                        |
| • <b>Existence de poubelles</b>                      | Non              |                        |
| • <b>Eclairage</b>                                   | Oui              |                        |

### COMMENTAIRES ET RECOMMANDATIONS

- Prévoir des places de stationnement pour les personnes à besoins spécifiques.

### Corniche

- |  |           |
|--|-----------|
| • <b>Entretien de la corniche</b>            | Oui       |
| • <b>Entretien des façades</b>               | Bien      |
| • <b>Existence d'Espaces verts</b>           | Bien      |
| • <b>Information et signalisation</b>        | Non       |
| • <b>Existence d'un centre d'information</b> | Déficient |
| • <b>Existence de kiosques</b>               | Non       |
| • <b>Existence de poubelles</b>              | Oui       |
| • <b>Eclairage</b>                           | Oui       |

### COMMENTAIRES ET RECOMMANDATIONS :

- Renforcer la signalétique au niveau de la corniche.



## Equipements de la plage

### Accès sécurisés

- Entretien des accès
- Accès pour personnes à besoins spécifiques
- Pentés adéquates
- Passerelles (callebotts)

Oui	Nombre: 4
Déficient	
Non	
Non	

### COMMENTAIRES ET RECOMMANDATIONS

- Accès détériorés par les travaux de chantier (extension et construction de restaurants et cafés);
- Prévoir des accès adéquats pour les personnes à besoins spécifiques.

### Douches

- Type de douches
- Type de construction
- Lieu
- Existence de bornes fontaines
- Existence de lave pieds
- Branchement au réseau d'assainissement
- Etat des constructions des douches
- Douches pour personnes à besoins spécifiques

Oui	
Insuffisant	
Privé (restaurants, cafés)	
Bâti	
Sable	
Non	
Non	
Oui	
Bien	
Non	

### COMMENTAIRES ET RECOMMANDATIONS

- Prévoir la mise en place de douches.



### Sanitaires

- Type de sanitaires
- Gratuité
- Type de construction
- Lieu
- Branchement au réseau d'assainissement
- Etat des constructions sanitaires
- Sanitaires pour personnes à besoins spécifiques

Oui	Insuffisant
Privé (restaurants, cafés)	
Oui	
Bâti	
Sable	
Oui	
Bien	

### COMMENTAIRES ET RECOMMANDATIONS

- Sanitaires non opérationnels;
- Prévoir des sanitaires pour personnes à besoins spécifiques.

### Sable

- Type de sable
- Existence de poubelles
- Existence de constructions sur le sable
- Existence de zones sensibles
- Présence d'animaux sur le sable

Galets	Faune et Flore
Non	
Oui	
Oui	
Non	

### COMMENTAIRES ET RECOMMANDATIONS

- Equiper la plage en poubelles au niveau de la zone sable.

### Mer

- Balisage

Non

### COMMENTAIRES ET RECOMMANDATIONS

- Afficher les résultats de la qualité des eaux de baignade.

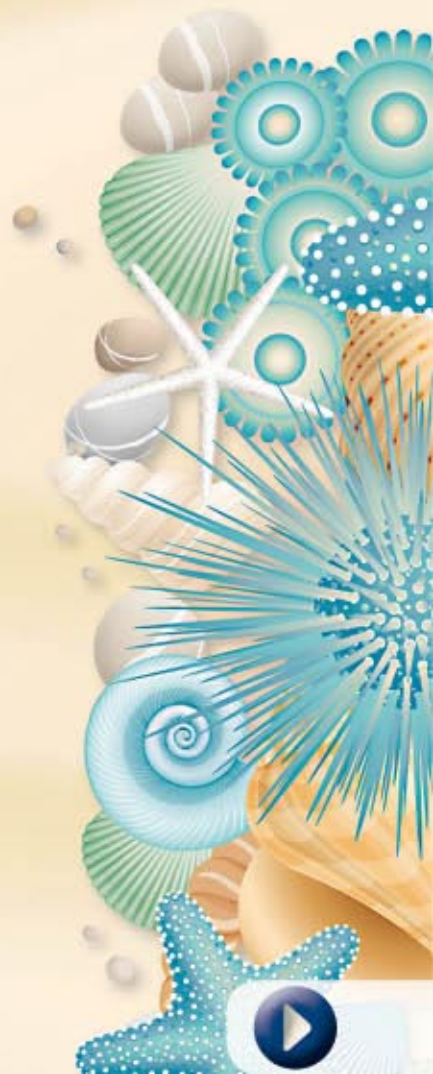
### Nettoyage et propreté

- Responsable(s) de Nettoyage
- Commune (entraide nationale)
- Nettoyage de l'arrière plage
- Nettoyage des parkings
- Nettoyage des accès
- Nettoyage du sable
- Nombre de poubelles : 0
- Existence de containers de tri sélectif

Déficient	Manuel
Moyen	
Déficient	
Déficient	
Non	

### COMMENTAIRES ET RECOMMANDATIONS

- Renforcer le nettoyage et la propreté de l'arrière plage, des accès et la zone sable.
- Mettre des poubelles sur la partie sable.



## Entretien des équipements

Non

### Sécurité

- Local de la Protection Civile
- Moyens humains
- Suffisant

Oui (une tente)  
Nombre maîtres nageurs : 12 MNS

- Signalisation de l'état de la mer
- Equipement des maîtres nageurs
- Moyen de communication

- Nombre membres de la Protection Civile : 2  
Non  
Tenues : 6 / Bouées de sauvetage : 11 / Sifflets : 12  
Gilets de sauvetage : 2 / Palmes : 5  
GSM

### COMMENTAIRES ET RECOMMANDATIONS

- Renforcer la sécurité sur la plage.



## Centre des Premiers Soins

Non

### COMMENTAIRES ET RECOMMANDATIONS

- Prévoir un centre de premiers soins.

### Informations affichées

#### Panneau principal

- Nom de la plage
- Plan de la plage
- Signalisation des aires protégées à proximité de la plage
- Affichage des résultats de la qualité des eaux de baignade (QEB)
- Affichage du code de bonne conduite
- Affichage du programme d'animation de la saison estivale

Non  
Non  
Non  
Non  
Non  
Non

### COMMENTAIRES ET RECOMMANDATIONS

- Mettre en place des panneaux d'indication à l'entrée de la plage.

### Animations et éducation à l'environnement

- Animation
- Zoning
- Campagnes de sensibilisation en partenariat des associations ou ONG

Non  
Non  
Non

### Coordination et Engagement

#### Coordination

Partielle

### Etat général de la plage

#### Actions à corriger

- Problèmes majeurs
- Absence d'équipements pour les personnes à besoins spécifiques ;
- Insuffisance des sanitaires et douches ;
- Absence de centre de premiers soins ;
- Ecoulement des eaux usées sur la plage (odeurs désagréables) ;
- Développement de petits commerces anarchiques au niveau de la plage ;
- Absence de panneau d'affichage à l'entrée de la plage ;
- Absence d'affichage des résultats de la qualité des eaux de baignade ;
- Absence d'activités de sensibilisation et d'éducation à l'environnement.

