



Calabonita

- **Nom de la Plage :** Calabonita
- **Commune Urbaine d'Al Hoceima**
- **Province d'Al Hoceima**
- **Wilaya :** Région de Taza - Taounate - Al Hoceima
- **Sponsor :** Sans
- **Etendue de la plage :** 400 m
- **Fréquentation moyenne (estivants/jour) :** 800
- **Type de plage :** Urbaine
- **Date de la visite :** 27 & 28/07/2013
- **Heure de la visite :** 12h00 & 10 h



Equipements de l'arrière plage

Arrière plage

• Signalisation	Aménagé
- Panneaux pour indiquer la route	Moyen
• Existence de poubelles	Oui
• Existence de zones sensibles	Non
• Existence de foires	Non
• Existence de campings	Non
• Activités polluantes	Oui
- Laquelle : existence d'un conduit d'évacuation des eaux usées dans la plage depuis la 1ère visite (2012)	

COMMENTAIRES ET RECOMMANDATIONS

- L'arrière plage est bien aménagée.

Parkings

• Signalisation	Oui	Nombre de parkings : 1
• Type de parking	Moyen	
• Capacité	Près de la Plage	Aménagé / Terrain battu tracé
• Places pour personnes à besoins spécifiques	Suffisante	
• Existence de poubelles	Non	Nombre de places : 40
• Eclairage	Oui	

COMMENTAIRES ET RECOMMANDATIONS

- Prévoir des places de stationnement pour les personnes à besoins spécifiques.

Corniche

Non



Equipements de la plage

Accès sécurisés

- Entretien des accès
- Accès pour personnes à besoins spécifiques

Oui	Nombre: 3
Bien	
Non	

COMMENTAIRES ET RECOMMANDATIONS

- Prévoir des accès adéquats pour les personnes à besoins spécifiques.

Douches

- Type de douches
- Gratuité
- Type de construction
- Lieu
- Existence de bornes fontaines
- Existence de lave pieds
- Branchement au réseau d'assainissement
- Etat des constructions des douches
- Douches pour personnes à besoins spécifiques

Oui	- Nombre Hommes : 6
	- Nombre Femmes : 6
Suffisant	
Public	
Oui	
Bâti	
Sable	
Non	
Non	
Oui	
Bien	
Non	

COMMENTAIRES ET RECOMMANDATIONS

- Prévoir des douches pour les personnes à besoins spécifiques.



Sanitaires

- Type de sanitaires
- Gratuité
- Type de construction
- Lieu
- Branchement au réseau d'assainissement
- Etat des constructions sanitaires
- Sanitaires pour personnes à besoins spécifiques

Oui	- Nombre Hommes : 3
	- Nombre Femmes : 3
Public	
Oui	
Bâti	
Sable	
Oui	
Bien	
Non	

Insuffisant

COMMENTAIRES ET RECOMMANDATIONS

- Prévoir des sanitaires pour personnes à besoins spécifiques.

Sable

- Type de sable
- Existence de poubelles
- Existence de constructions sur le sable
- Existence de zones sensibles
- Présence d'animaux sur le sable

Fin
Non
Oui
Non
Non

COMMENTAIRES ET RECOMMANDATIONS

- La zone sable est propre, des équipes de l'entraide nationale (engagées par la commune) assurent un passage quotidien pour le nettoyage du sable;
- Il faudrait équiper la plage en poubelles.

Mer

- Qualité de l'eau de baignade
- Balisage

B
Oui

COMMENTAIRES ET RECOMMANDATIONS

- Aucun affichage des résultats de la qualité des eaux de baignade.

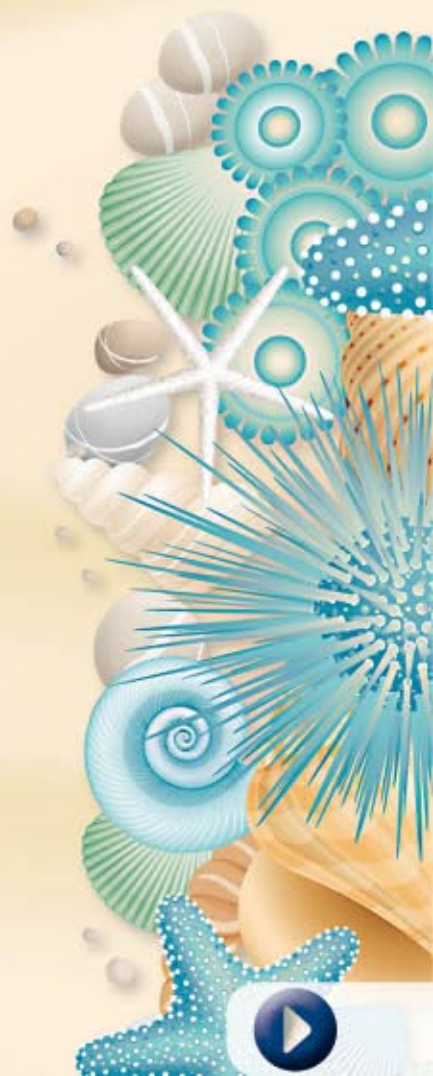
Nettoyage et propreté

- Responsable(s) de Nettoyage
- Commune (entraide nationale)
- Nettoyage de l'arrière plage
- Nettoyage des parkings
- Nettoyage des accès
- Nettoyage du sable
- Existence de containers de tri sélectif
- Vidange des poubelles

Bien	Manuel
Bien	
Bien	
Bien	
Non	
2 fois par jour	

COMMENTAIRES ET RECOMMANDATIONS

- Plage Propre.



Entretien des équipements

- Sanitaires Hommes
- Sanitaires Femmes
- Commune
- Douches Hommes
- Douches Femmes
- Commune

Oui

Bien
Bien

Bien
Bien

Sécurité

- Local de la Protection Civile
- Moyens humains
- Signalisation de l'état de la mer
- Equipement des maîtres nageurs
- Moyen de communication

Oui (une tente)

Nombre maîtres nageurs : 3 MNS Suffisant
- Nombre membres de la Protection Civile : 1

Non

Tenues / Bouées de sauvetage : 2 / Sifflets / Palmes : 2

GSM

COMMENTAIRES ET RECOMMANDATIONS
- Plage bien couverte en termes de sécurité.

- Forces de l'Ordre
- Moyen de communication

Police / Forces Auxiliaire
GSM / Radio



Centre des Premiers Soins

Non

COMMENTAIRES ET RECOMMANDATIONS
- Il faut prévoir un centre de premiers soins.

Informations affichées

Panneau principal

Non

COMMENTAIRES ET RECOMMANDATIONS
- Un seul panneau d'affichage existe à l'entrée de la plage, il récapitule les 12 commandements du baigneurs (mis en place par la commune).

Animations et éducation à l'environnement

- Animation
- Zoning
- Campagnes de sensibilisation en partenariat des associations ou ONG

Non

Non

Non

COMMENTAIRES ET RECOMMANDATIONS
- Présence d'une école de plongée sous-marine de l'association Chabab Rif.

Coordination et Engagement

Coordination

Partielle

COMMENTAIRES ET RECOMMANDATIONS
- Lors de notre passage, pas de représentant de la commune.

Etat général de la plage

Actions à corriger

- Problèmes majeurs

- Absence d'équipements pour les personnes à besoins spécifiques ;
- Insuffisance des sanitaires et douches ;
- Absence de centre de premiers soins ;
- Ecoulement des eaux usées sur la plage (odeurs désagréables);
- Développement de petits commerces anarchiques au niveau de la plage ;
- Absence de panneau d'affichage à l'entrée de la plage ;
- Absence d'affichage des résultats de la qualité des eaux de baignade ;
- Absence d'activités de sensibilisation et d'éducation à l'environnement.

