



Arekmane

- **Nom de la Plage :** Arekmane
- **Commune Rurale de :** Arekmane
- **Province ou Préfecture :** Nador
- **Wilaya :** Région de l'Oriental
- **Sponsor :** Fondation BCP
- **Etendue de la plage :** 1.5 km
- **Fréquentation moyenne (estivants/jour) :** Indéterminée
- **Type de plage :** Semi-urbaine
- **Date de la visite :** 03 / 07 / 2013
- **Heure de la visite :** 13 H 00 min



Equipements de l'arrière plage

Arrière plage

- **Signalisation**
- Panneaux pour indiquer la route
- **Existence de poubelles**
- **Existence de zones sensibles**
- **Existence de foires**
- **Existence de campings**
- **Activités polluantes**

Aménagé	Bien	
Panneau à l'entrée de la plage	Oui	
Dunes	Oui	
	Non	
	Oui	
	Non	

COMMENTAIRES ET RECOMMANDATIONS

- Bon entretien de l'arrière plage;
- Activités commerciales anarchiques.

Parkings

- **Signalisation**
- **Type de parking**
- **Capacité**
- **Places pour personnes à besoins spécifiques**
- **Existence de poubelles**
- **Eclairage**

Oui		Nombre de parkings : 2
Bien		
Près de la Plage	Aménagé / Terrain battu	
Suffisante	Nombre de places : Indéterminée	
Non		
Non		
Non		

COMMENTAIRES ET RECOMMANDATIONS

- Parkings aménagés;
- Manque de places pour les personnes à besoin spécifiques;
- Insuffisance de poubelles.

Corniche

- **Entretien de la corniche**
- **Entretien des façades**
- **Existence d'Espaces verts**
- Entretien
- **Information et signalisation**
- **Existence d'un centre d'information**
- **Existence de kiosques**
- **Existence de poubelles**
- **Eclairage**

Oui		
Bien		
Bien		
Oui	Jardins / Espaces décoratifs	
Moyen		
Bien		
Oui	Amovible	
Oui		
Oui		
Oui		

COMMENTAIRES ET RECOMMANDATIONS :

- Corniche généralement bien entretenu;
- Les espaces verts nécessitent plus d'entretien.



Equipements de la plage

Accès sécurisés

- Entretien des accès
- Accès pour personnes à besoins spécifiques
- Pentas adéquates
- Passerelles (caillebotis)

Oui	Nombre : 6
Moyen	
Oui	Nombre : 3
Oui	
Oui	

COMMENTAIRES ET RECOMMANDATIONS

- Plage suffisamment équipée en accès;
- Renforcer l'entretien des accès.

Douches

- Type de douches
- Gratuité
- Type de construction
- Lieu
- Existence de bornes fontaines
- Existence de lave pieds
- Branchement au réseau d'assainissement
- Autres : fosses septiques
- Etat des constructions des douches
- Douches pour personnes à besoins spécifiques

Oui	- Nombre Hommes : 6		
	- Nombre Femmes : 6 (plus 03 douches plein air sur sable)		
Suffisant			
Public			
Non			
Bâti			
Corniche			
Oui			
Non			
Non			
Bien			
Oui	Conforme	Nombre : 2	

COMMENTAIRES ET RECOMMANDATIONS

- Douches en nombre suffisant, généralement bien entretenus;
- Toutefois, les douches pour les personnes à besoin spécifique sont à normaliser;
- Les douches doivent être isolées des sanitaires.



Sanitaires

- Type de sanitaires
- Gratuité
- Type de construction
- Lieu
- Branchement au réseau d'assainissement
- Autres : fosses septiques
- Etat des constructions sanitaires
- Sanitaires pour personnes à besoins spécifiques
- Nombre : 4 (2 pour les hommes et 2 pour les femmes)

Oui	- Nombre Hommes : 6
	- Nombre Femmes : 6
Public	
Non	
Bâti / Amovible	
Corniche	
Non	
Bien	
Oui	

Suffisant

COMMENTAIRES ET RECOMMANDATIONS

- Les sanitaires pour les personnes à besoin spécifique sont à normaliser;
- Les sanitaires doivent être isolés des douches.

Sable

- Type de sable
- Existence de poubelles
- Existence de parasols fixes
- Mis à disposition par
- Existence de constructions sur le sable
- Existence de zones sensibles
- Présence d'animaux sur le sable

Fin		
Oui		
Oui	Nombre : Indéterminé	
Privé		
Non		
Non		
Non		

COMMENTAIRES ET RECOMMANDATIONS

- Sable propre.

Mer

- Qualité de l'eau de baignade
- Balisage
- Respecté

A	
Oui	Chenaux d'accès
Oui	

COMMENTAIRES ET RECOMMANDATIONS

- Résultats de la qualité des eaux de baignade non affichés;
- Pas de signalisation du tronçon de la plage non surveillé.

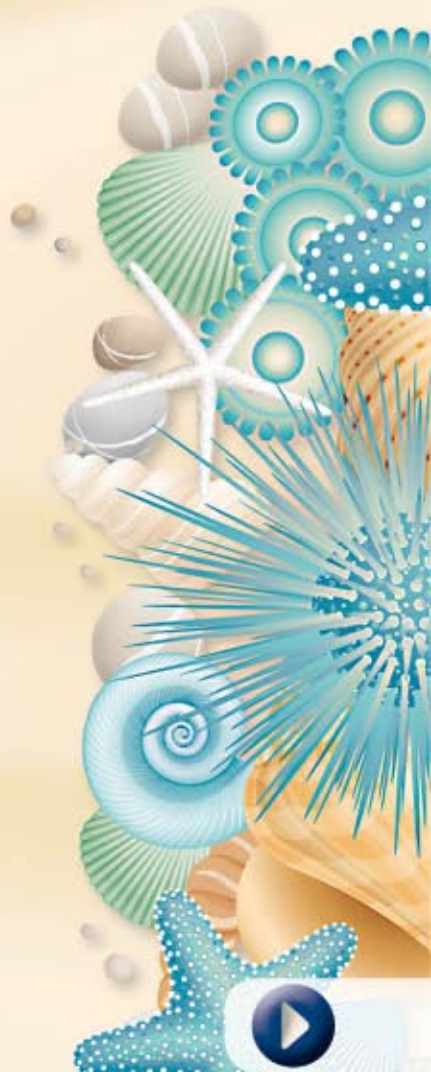
Nettoyage et propreté

- Responsable(s) de Nettoyage
- Sponsor
- Nettoyage de l'arrière plage
- Nombre de poubelles :
- Nettoyage des parkings
- Nombre de poubelles
- Nettoyage des espaces verts
- Nombre de poubelles
- Nettoyage des accès
- Nombre de poubelles
- Nettoyage du sable

Moyen		
16		
Moyen		
Inexistant		
Bien		
30		
Moyen	Manuel / Mécanique	
Indéterminé		
Moyen / Manuel		
Mécanique (cribleuse)		
30 avec des sacs en plastique		
Non		
2 fois par jour		

COMMENTAIRES ET RECOMMANDATIONS

- Plage propre.



Entretien des équipements

- Sanitaires Hommes
- Sanitaires Femmes
- Privé
- Douches Hommes
- Douches Femmes
- Privé

Oui
Bien
Bien
Bien
Bien

COMMENTAIRES ET RECOMMANDATIONS

- Les équipements sont bien entretenus.

Sécurité

- Local de la Protection Civile
- Moyens humains
- Signalisation de l'état de la mer
- Equipement des maîtres nageurs
- Matériel spécifique de sauvetage
- Moyen de communication

Oui
Nombre maîtres nageurs : 26 Suffisant
- Nombre membres de la Protection Civile : 1
Oui
Drapeaux / Affiches
- Respecté
Tenues / Bouées de sauvetage / Sifflets / Gilets de sauvetage /
Palmes / Jumelles / Miradors
Zodiac
GSM / Radio

COMMENTAIRES ET RECOMMANDATIONS

- Plage sécurisée.

- Forces de l'Ordre
- Matériel spécifique de sauvetage
- Moyen de communication

Police (administratif) / Forces Auxiliaire / Gendarmerie
Quad
Téléphone fixe / GSM / Radio

COMMENTAIRES ET RECOMMANDATIONS

- Présence en permanence des services de sûreté et de sécurité au niveau de la plage.



Centre des Premiers Soins

(dispensaire de la santé se trouve à 300 m de la plage)

Non

COMMENTAIRES ET RECOMMANDATIONS

- Doter le centre en équipements.

Informations affichées

Panneau principal

- Nom de la plage
- Plan de la plage
- Légende claire et visible / Pictogrammes
- Signalisation des aires protégées à proximité de la plage
- Affichage des résultats de la qualité des eaux de baignade (QEB)
- Actualisés
- Affichage du code de bonne conduite
- Affichage du programme d'animation de la saison estivale

Oui
Oui
Oui
Non
Non
Oui
Oui

COMMENTAIRES ET RECOMMANDATIONS

- Bonne signalisation dans l'ensemble.

Animations et éducation à l'environnement

- Animation

Non

Coordination et Engagement

Coordination

Bonne

COMMENTAIRES ET RECOMMANDATIONS

- Forte implication de l'autorité présente sur le lieu.

